



АДМИНИСТРАЦИЯ ГОРОДА ПЕРМИ
ДЕПАРТАМЕНТ ЗЕМЕЛЬНЫХ ОТНОШЕНИЙ

РЕШЕНИЕ

О размещении объектов № 366 от 06.03.2019

г. Пермь, ул. Сибирская, 15

Департамент земельных отношений администрации города Перми в соответствии с пунктом 3 статьи 39.36 Земельного кодекса Российской Федерации, Положением о порядке и условиях размещения объектов на землях или земельных участках, находящихся в государственной или муниципальной собственности, на территории Пермского края без предоставления земельных участков и установления сервитутов, утвержденным постановлением Правительства Пермского края от 22.07.2015 № 478-п

разрешает: товариществу собственников жилья «Серпуховская, 17» (ИНН 5904241866, ОГРН 1115904000398, место нахождения: 614025, Пермский край, г. Пермь, ул. Серпуховская, д. 17)

размещение объекта: проезды, в том числе вдольтрассовые, и подъездные дороги, для размещения которых не требуется разрешения на строительство

на землях: государственная собственность на которые не разграничена

на срок: 1 год

местоположение: Пермский край, г. Пермь, Свердловский район, ул. Серпуховская

способ размещения объекта: подземный

Территория, согласно схеме, расположена в зоне с особыми условиями использования территорий: приаэродромная территория аэродрома аэропорта Большое Савино.

ТСЖ «Серпуховская, 17» соблюдать правила охранных зон воздушного пространства, установленные постановлением Правительства Российской Федерации от 11.03.2010 № 138 «Об утверждении Федеральных правил использования воздушного пространства Российской Федерации».

Приложение: схема предполагаемых к использованию земель или части земельного участка на 1 л. в 1 экз.

Начальник отдела
предоставления земельных участков
по работе с юридическими лицами



Н.М. Санникова

Схема предполагаемых к использованию земель или части земельного участка

Объект: Проезд, переулок
дороги

Местоположение: Пермский край, г. Пермь,
Свердловский р-н, ул. Серпуховская, 17

Площадь земель или части земельного участка: 422 кв. м

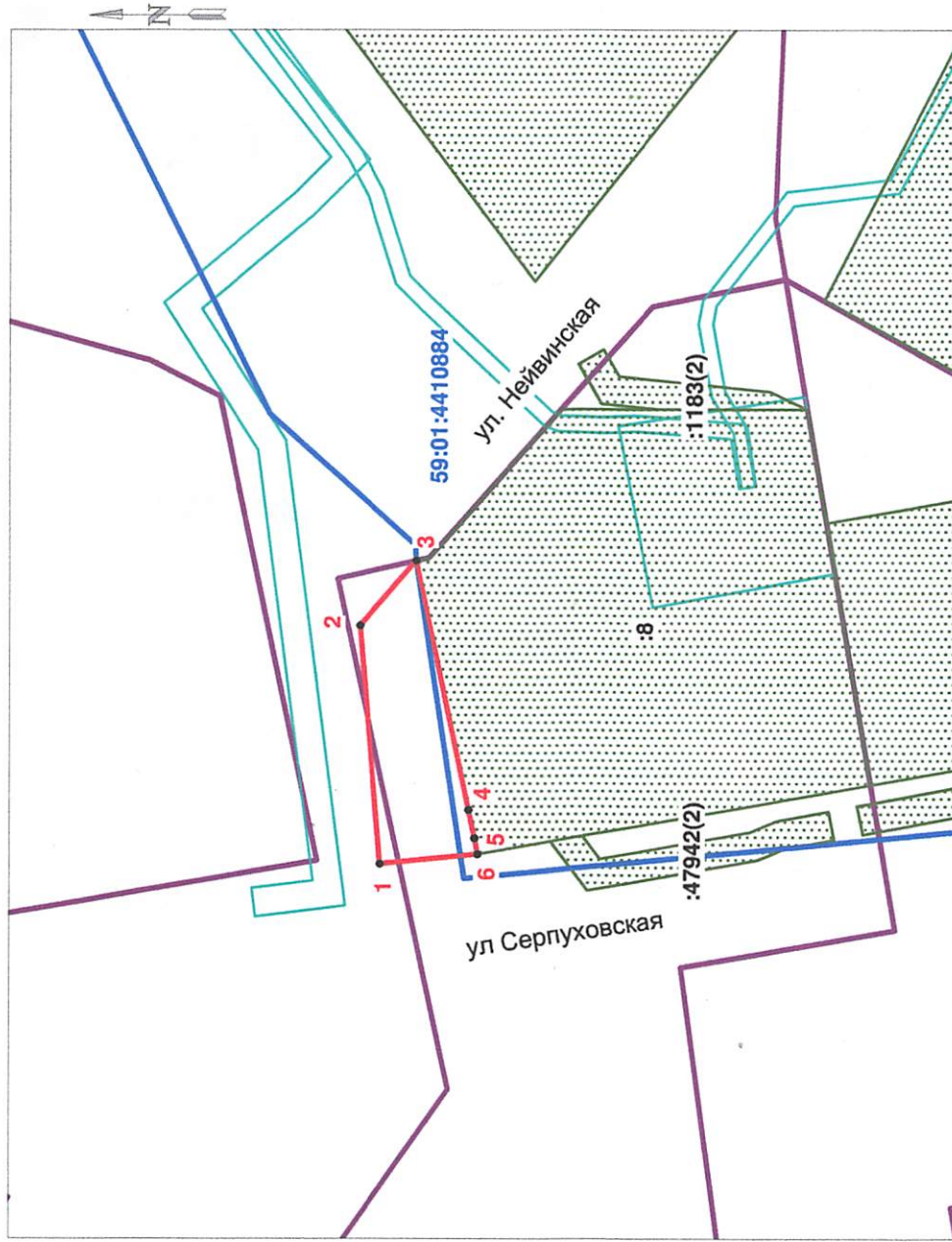
Категория земель: земли населенных пунктов

Вид разрешенного использования: Зона обслуживания и
деловой активности местного значения (Ц-2)

Описание границ смежных землепользователей:
от 6 точки до 3 точки - муниципальные земли;
от 3 точки до 6 точки - 59:01:4410884:8.

Каталог координат участка в МСК-59

№ точки	X, м	Y, м
1	513 256,4	2 233 189,47
2	513 259	2 233 222,58
3	513 251,18	2 233 231,53
4	513 244,12	2 233 196,9
5	513 243,32	2 233 192,96
6	513 242,87	2 233 190,77



Масштаб 1:1000

Условные обозначения:

- Предполагаемый участок земель, на котором планируется размещение объекта
- Граница земельного участка, включенная в ЕГРН
- Границы территориальных зон
- Граница кадастрового квартала
- Граница ЗОУИТ
- Граница ОКС, включенная в ЕГРН
- Надписи номеров кадастровых кварталов
- Надписи кадастровых номеров земельных участков

Заявитель: (подпись, расшифровка подписи)



(для юридических лиц
и индивидуальных предпринимателей)